

Паспорт Крышка для колодца складная



ТУ 22.22.19-003-80536468-2021



Описание и назначение

Крышка предназначена для укрытия бытовых колодцев диаметром до 1160 мм от грязи, насекомых, дождевой воды, листьев и других внешних загрязнений, а также для декоративных целей.

Технические характеристики

Габариты (транспортировочные):

Длина	1260 мм
Ширина	685 мм
Высота	330 мм

Габариты в собранном состоянии:

Длина	1260 мм
Ширина	1260 мм
Высота	250 мм

Грузоподъемность	100 кг
Температурный режим эксплуатации	от -30 ° С до + 60 ° С
Вес	15,7 кг
Объем кашпо	12 литров

*в связи со свойствами материала реальные линейные размеры крышки могут отличаться в пределах 4%.

Материал крышки не горюч, устойчив к ультрафиолетовому воздействию, что обеспечивает высокую защиту крышки от выгорания. Крышка абсолютно не подвержена коррозии и воздействию агрессивных сред.

Крышка изготовлена из пищевого, химически стойкого полиэтилена низкой плотности высокого давления (LLDPE, линейный ПВД), в соответствии ТУ 22.22.19-003-80536468-2021 и соответствует необходимым сертификационным требованиям, действующим на территории РФ.

Крышка колодца Rostok складного типа, идеально справляется со своей основной функцией – защитой колодца от загрязнений, при этом такая крышка станет стильным элементом ландшафта на загородном участке благодаря декоративной текстуре под камень.

Чтобы избыточная вода от полива цветов или во время дождя не попадала в колодец, в нижней боковой части предусмотрен тоннель для перелива излишек воды наружу. Для этого необходимо соединить шланг с латунной резьбовой закладной и вывести за пределы колодца.

Для погружения насоса в колодец в нижней части крышки установлено крепление для рым-болта, который выдерживает вес до 7 кг.

В сложенном состоянии крышка имеет габариты 1260x685x330 мм и свободно размещается в легковом автомобиле для перевозки. В собранном состоянии крышка имеет габариты 1260x1260x250 мм.

Эксплуатация

Изделие выдерживает температуру от -30 °С до + 60 °С. Крышка может использоваться на колодцах диаметром до 1160 мм и должна плотно прилегать к колодецу.

При установке на крышку элементов декора или других изделий необходимо учитывать грузоподъемность крышки. Крышка предназначена только для наземного стационарного использования.

В крышке предусмотрена ниша для установки кашпо на 12 литров, в которое можно посадить растения и дополнительно облагородить территорию. Вместо посадки цветов можно использовать данный отсек для хранения садового уличного инвентаря. (рис.1)

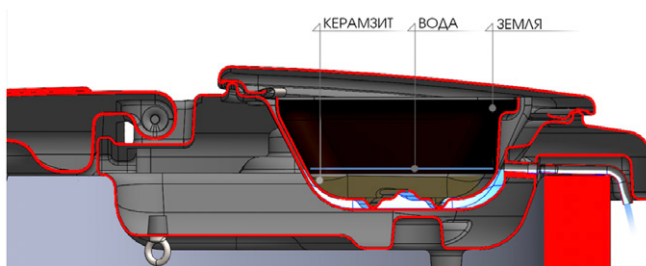


рис. 1

На крышке предусмотрена возможность подвешивания оборудования на резьбовой вставке на дне стационарной половинки крышки. Диаметр резьбовой вставки для подвешивания оборудования: М8. Грузоподъемность не более 7 кг. (рис. 2)

На крышке предусмотрена возможность вывода излишек воды из поднутрения для кашпо через латунный закладной элемент с диаметром резьбы 1/2». (рис. 3)

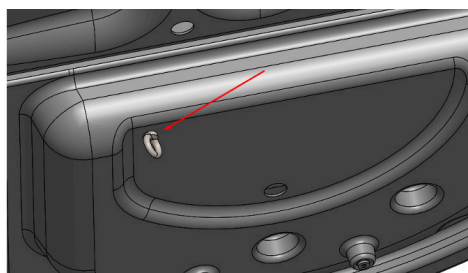


рис. 2

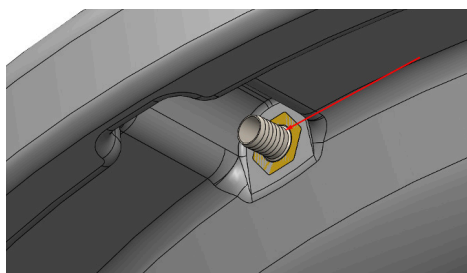


рис. 3

При транспортировке выступы на стационарной половинке крышки стыкуются с поднутрениями на подвижной половинке. (рис. 4)

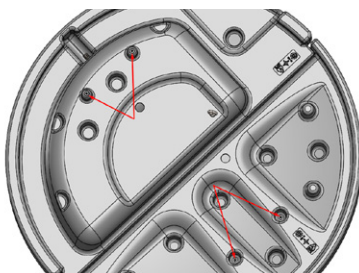


рис. 4

Крышка кашпо фиксируется с помощью пластин (рис. 5) и магнитов (рис. 6)

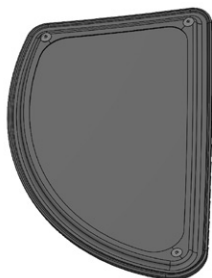


рис. 5

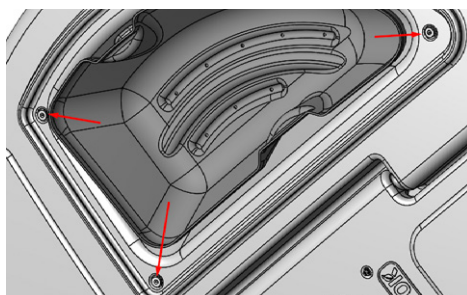


рис. 6

Транспортировка и хранение

Транспортировка крышки допускается любым видом транспорта соответствующих габаритов (выше 1260х685х330мм) и грузоподъемности. Следует исключить механическое повреждение крышки, особенно удары по ней при температуре ниже 10°C, а также воздействие огня и нагревательных приборов.

Гарантия изготовителя

Срок службы крышки – до 10 лет. Крышка эксплуатируется в течение срока службы на основании оценки состояния по следующим критериям:

- отсутствуют трещины, растрескивания, следы деструкции материала на внешней и внутренней поверхности крышки;
- отсутствуют влияющие на безопасную эксплуатацию крышки деформации и повреждения.

Гарантийный срок службы – 12 месяцев со дня продажи при соблюдении потребителем указаний данного документа.

Гарантия не распространяется в случаях:

1. Нарушения указаний, приведенных в данном документе.
2. Механических повреждений крышки (внутренних и внешних).
3. Изменения комплектации или самостоятельной доработки крышки без согласования с изготовителем.
4. Обстоятельства непреодолимой силы (несчастный случай, пожар, наводнение, неисправность электрической сети, удар молнии, ураган и т.д.).

Гарантийное обслуживание

Гарантийный талон №.....

Продавец

Дата продажи

место
для
печати

- Крышка колодца Rostok складная коричневая
- Крышка колодца Rostok складная зелёная
- Крышка колодца Rostok складная белый гранит
- Крышка колодца Rostok складная графит

Уважаемые покупатели!

Мы благодарим Вас за то, что Вы выбрали продукцию производства компании «ЭкоПром СПб».

Нам важно Ваше мнение! Присылайте свои отзывы и предложения о нашей продукции.

Пишите нам на почту: info@ekopromgroup.ru



Производитель: ООО «ЭкоПром СПб»
Менделеевская ул., д.9, к. 2, Санкт-Петербург, 194044
Тел.: 8 (812) 407-20-05
Тел.: 8 (800) 555-35-71 (Звонок по России бесплатный)
info@ekopromgroup.ru
ekopromgroup.ru

Производитель не несет ответственности за возможные опечатки различного характера, возникшие при печати.